

プローブの選び方と 最新プローブのご紹介 ウェビナー

～もう迷わないプローブ選定のポイントと最新情報について～

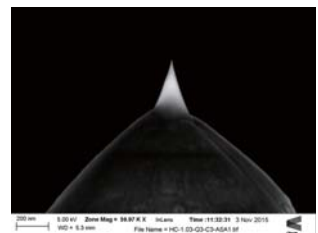
開催概要

- 日時: 2018年4月23日(月) 16:00～17:00
- 形式: オンラインによる**WEBセミナー**
(本セミナーはお持ちのPCからブラウザ経由で参加するWeb形式のセミナーです。
ご登録後弊社よりWebinarに参加するためのログイン詳細をご連絡致します。)
- 費用: 無料(事前申込み制)
- 参加方法: お持ちのPCにてご参加
(別途音声を聞くためのイヤホン、もしくはスピーカーが必要となります)
事前登録完了後、ウェビナー参加用URLが書かれたメールが届きます(WebEx)。
セミナー当日 開始前に、メールに記載されたURLをクリックし、参加します。

セミナー詳細

AFM装置メーカーで唯一プローブを自社開発・製造するブルカーがお届けするプローブWEBセミナーです。ブルカーはこれまで世界中の方々にご愛顧頂き、製品やアプリケーションに適応する幅広いプローブの開発・製造をし、提供してまいりました。本WEBセミナーでは、長年の経験と実績により培った技術をもつエンジニアが、各モードに対する標準プローブと、多数あるプローブラインナップから最適なプローブを選択する方法をわかりやすく説明します。また形状測定だけでなく、機械特性、電気特性測定モードについてもご紹介致します。4月からAFMを扱い始めるビギナーから、プローブの種類について知識や最新情報を得たい方まで幅広くご参加頂けます。

- ・各モードに対する標準プローブについて
- ・プローブ選定方法とコツ
- ・機械特性、電気特性測定モード
- ・最新プローブのご紹介 など



こんな方におすすめ

- ・これからAFMを使い始めるビギナーの方
- ・いつも同じ型番のプローブを使用し、他のプローブへの選定に迷われている方
- ・様々なサンプルを測定する方
- ・プローブの基礎知識、測定事例を知りたい方

<お申込み> Telまたはメール、もしくは下記WEB登録フォーム、電話、メールにてお申込みください。

※メールでお申込みの場合、タイトルに「4/23プローブウェビナー申し込み」

と明記いただき右記の項目をご記入ください ・勤務先名 ・ご所属部署 ・お名前 ・メールアドレス ・ご住所 ・TEL

電話: **03-3523-6361** / Mail: **info-nano.bns.jp@bruker.com**

WEB登録サイト <http://bit.ly/2EiIXBs>

▼登録用 QR コード

